



INTEGRIDAD EN ENAPU S.A.



PERÚ

Ministerio
de Transportes
y Comunicaciones



ENAPU S.A.

EMPRESA NACIONAL DE PUERTOS S.A.



¿Qué es la Corrupción?

La corrupción se define como el mal uso del poder público o privado para obtener un beneficio indebido (económico o no económico) o una ventaja (directa o indirecta), vulnerando principios y deberes éticos, normas y derechos fundamentales.



PERÚ

Ministerio
de Transportes
y Comunicaciones



ENAPU S.A.

EMPRESA NACIONAL DE PUERTOS S.A.



¿Por qué debemos enfrentar la Corrupción?

✓ Porque vulnera derechos, produce perjuicios económicos y afecta la buena marcha del Estado.

✓ La corrupción genera desigualdad, exclusión y desencanto (OCDE, 2017)

Organización para la Cooperación y el Desarrollo Económico

✓ Implica el mal uso del poder para facilitar el acceso a un beneficio indebido o ventaja indebida (económica o de cualquier otra índole), privilegiando un interés particular por encima del bien común o el interés general.

✓ Afecta la confianza de nuestros grupos de interés y la legitimidad de la empresa.



PERÚ

Ministerio
de Transportes
y Comunicaciones

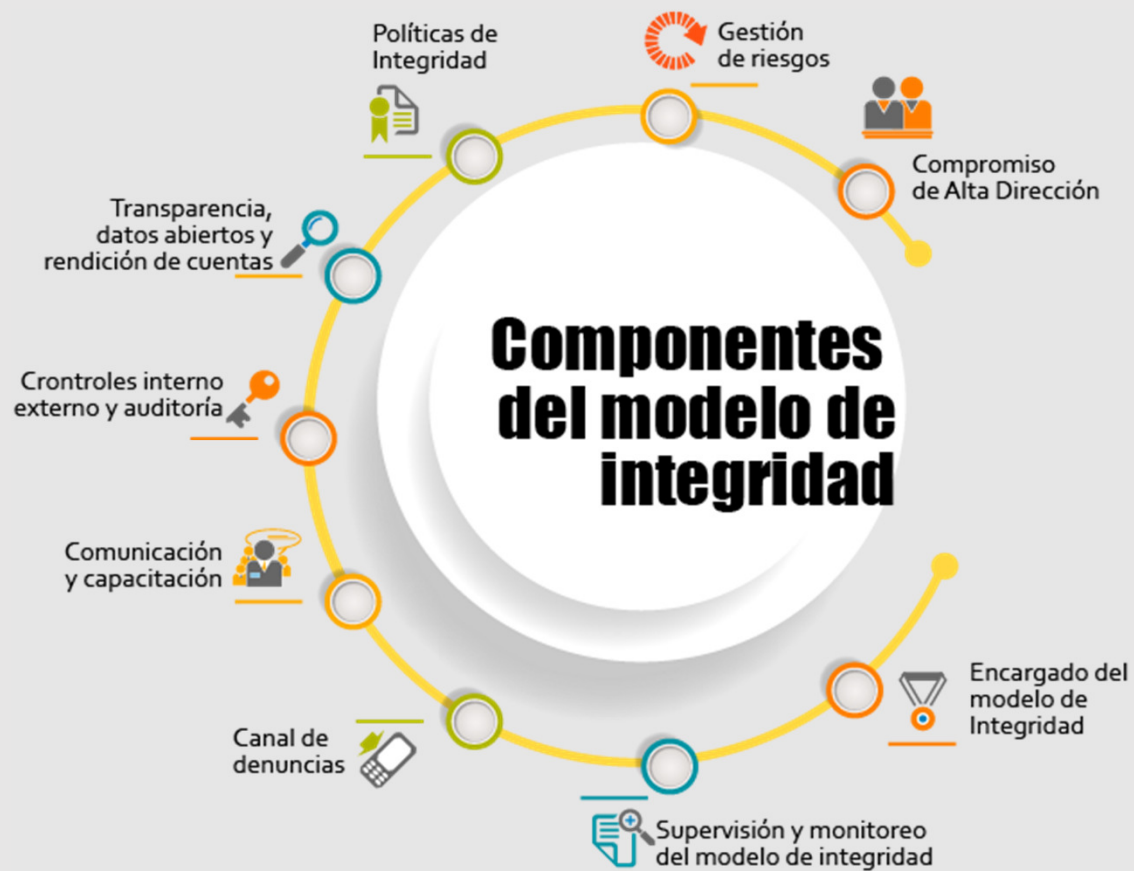


ENAPU S.A.

EMPRESA NACIONAL DE PUERTOS S.A.



Componentes del Modelo de Integridad



PERÚ

Ministerio
de Transportes
y Comunicaciones



ENAPU S.A.
EMPRESA NACIONAL DE PUERTOS S.A.



1. Finalidad de la Función Pública en ENAPU S.A.

La finalidad de ENAPU S.A. como empresa es brindar servicios a los movimientos de naves y cargas del comercio exterior del Perú, contribuyendo al desarrollo del país, operando con eficiencia, transparencia e integridad.

- a. El servicio a la ciudadanía orientado hacia el interés general dejando de lado cualquier interés particular.
- b. La creación de valor, que implica que los servicios del Estado:
 - Sean efectivamente recibidos.
 - Produzcan un impacto positivo en las personas.
 - Contribuyan a fortalecer su legitimidad y confianza en la sociedad



PERÚ

Ministerio
de Transportes
y Comunicaciones



ENAPU S.A.

EMPRESA NACIONAL DE PUERTOS S.A.



Cualquier práctica contraria a la ética e integridad afecta la Misión de la empresa y deslegitima el ejercicio de nuestras funciones.



PERÚ

Ministerio
de Transportes
y Comunicaciones

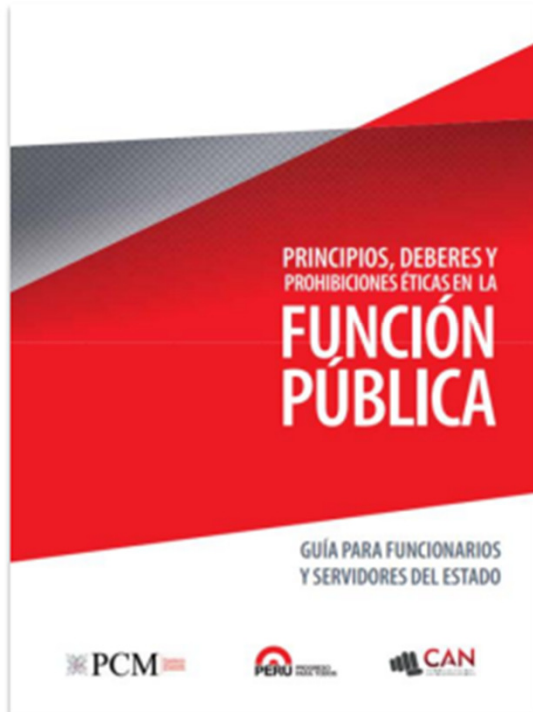


ENAPU S.A.

EMPRESA NACIONAL DE PUERTOS S.A.



2. Qué nos dice el Código de Ética de la Función Pública?



Principios

Respeto
Probidad
Eficiencia
Idoneidad
Veracidad
Lealtad y Obediencia
Justicia y Equidad
Lealtad al Estado de Derecho

Deberes

Neutralidad
Transparencia
Discreción
Ejercicio adecuado del cargo
Uso adecuado de los bienes del Estado
Responsabilidad

Prohibiciones

Mantener Intereses en Conflicto
Obtener ventajas indebidas
Realizar actividades de proselitismo político
Hacer mal uso de información privilegiada
Presionar, amenazar y/o acosar



PERÚ

Ministerio
de Transportes
y Comunicaciones



ENAPU S.A.
EMPRESA NACIONAL DE PUERTOS S.A.



¿Cuáles son los Valores de ENAPU S.A.?

INTEGRIDAD

Actuamos de manera consecuente, basados en principios éticos, en base a la rectitud y honradez. Asimismo, respetamos la diversidad de opiniones y creencias.

INTEGRACIÓN

Buscamos la unión de nuestros colaboradores fomentando el trabajo en equipo con el objetivo de cumplir las metas de la organización.

COMPROMISO

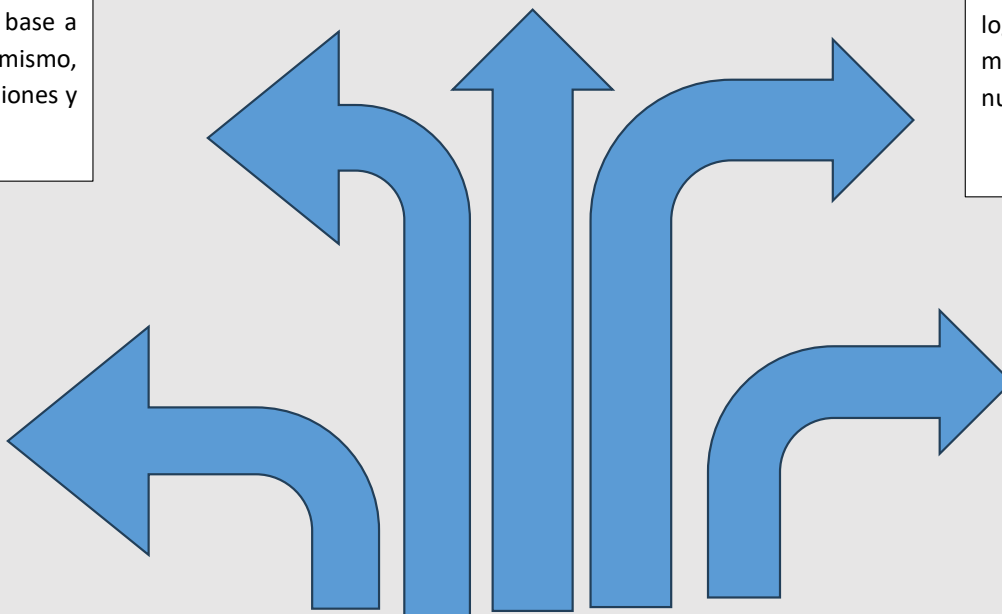
Somos una empresa comprometida con nuestros objetivos y con el desarrollo de los colaboradores, en ese sentido, cumplimos de manera responsable y eficiente nuestras obligaciones.

ORGULLO

Trabajamos constantemente para ser la mejor empresa y celebramos nuestros logros como empresa, reconociendo el mérito en base al aporte de cada uno de nuestros colaboradores.

EXCELENCIA AL SERVICIO

Trabajamos para lograr satisfacción de nuestros clientes, buscando superar sus expectativas.



PERÚ

Ministerio
de Transportes
y Comunicaciones



ENAPU S.A.

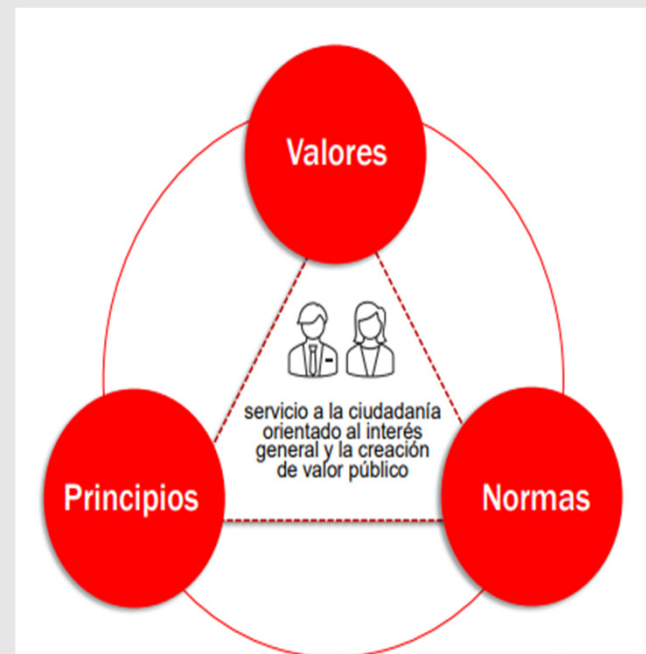
EMPRESA NACIONAL DE PUERTOS S.A.



3. Qué debemos entender por Integridad Pública?

La actuación coherente con valores, principios y normas que promueve y protege el desempeño ético de la función, de modo que los poderes y recursos confiados al Estado se dispongan hacia los fines que se destinaron, asegurando que el bien o servicio esté orientado a la generación de valor.

Cualquier práctica contraria a la ética afecta la misión de la empresa y deslegitima el ejercicio de la función encomendada.



PERÚ

Ministerio
de Transportes
y Comunicaciones



ENAPU S.A.
EMPRESA NACIONAL DE PUERTOS S.A.



4. Qué implica servir con Integridad?



PERÚ

Ministerio
de Transportes
y Comunicaciones

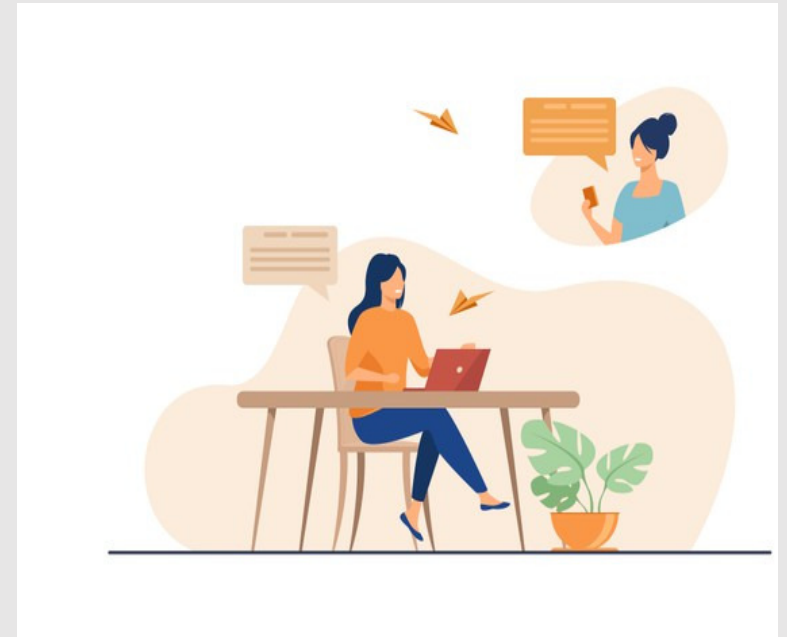


ENAPU S.A.
EMPRESA NACIONAL DE PUERTOS S.A.



¿Cómo se aplica la Integridad?

- ✓ Es un enfoque transversal de gestión.
- ✓ Destinado a evaluar y fortalecer el desempeño ético de los funcionarios/as
- ✓ Identificando y mitigando los riesgos que pudieran conducir o facilitar en una entidad la comisión de prácticas contrarias a la ética o corruptas, de modo que se actúe con prevención, debida diligencia y de manera oportuna



PERÚ

Ministerio
de Transportes
y Comunicaciones



ENAPU S.A.
EMPRESA NACIONAL DE PUERTOS S.A.



5. ¿Cómo Denunciar posibles Actos de Corrupción?

La corrupción es un acto ilícito tipificado en el Código Penal como un delito contra la Administración Pública.

Al denunciar la corrupción podrás:

- ✓ **Efectuar la denuncia de manera anónima**
- ✓ **Solicitar la reserva de tu identidad**
- ✓ **Solicitar medidas de protección laboral**
 - Traslado temporal del denunciante o del denunciado a otra unidad orgánica
 - Licencia con goce o exoneración de la obligación de asistir al centro de labores de la persona denunciada, en tanto su presencia constituya un riesgo para la determinación de los hechos
 - Cualquier otra que resulte conveniente a fin de proteger al denunciante



PERÚ

Ministerio
de Transportes
y Comunicaciones



ENAPU S.A.

EMPRESA NACIONAL DE PUERTOS S.A.



6. Qué rol juega el Oficial de Integridad



Implementar los Modelos de Integridad y Prevención en el marco de la lucha contra la corrupción.

Prevenir la corrupción y elevar el estándar de integridad

Fortalecer la Conducta y desempeño ético de todos los colaboradores

Implementar medidas para gestionar y mitigar riesgos de corrupción.

Brindar orientación en materia de ética e integridad.

Promover actividades de capacitación, difusión y promoción de la integridad.



PERÚ

Ministerio
de Transportes
y Comunicaciones



ENAPU S.A.

EMPRESA NACIONAL DE PUERTOS S.A.



¿Qué es la Prevención de Delito de Corrupción?

Es la actuación de prevenir y detectar actos relacionados con corrupción, lavado de activos y financiamiento del terrorismo.

Cultura de Prevención

Conjunto de Políticas de cumplimiento donde se establezca “cero tolerancias” frente a actos de corrupción, lavado de activos y financiamiento del terrorismo, reafirmando su posición respecto a este tipo de actos, rechazando cualquier actividad, que busque ventadas indebidas.



PERÚ

Ministerio
de Transportes
y Comunicaciones



ENAPU S.A.

EMPRESA NACIONAL DE PUERTOS S.A.



Canales de orientación



Central: 651-7828 – Anexo 110



Integridad

:

integridad@enapu.com.pe



Conflictos de Intereses

:

reportesconflictointeres@enapu.com.pe



Denuncias por actos de corrupción :

denunciacorrupcion@enapu.com.pe



PERÚ

Ministerio
de Transportes
y Comunicaciones



ENAPU S.A.

EMPRESA NACIONAL DE PUERTOS S.A.





PERÚ

Ministerio
de Transportes
y Comunicaciones



ENAPU.a.
EMPRESA NACIONAL DE PUERTOS S.A.

